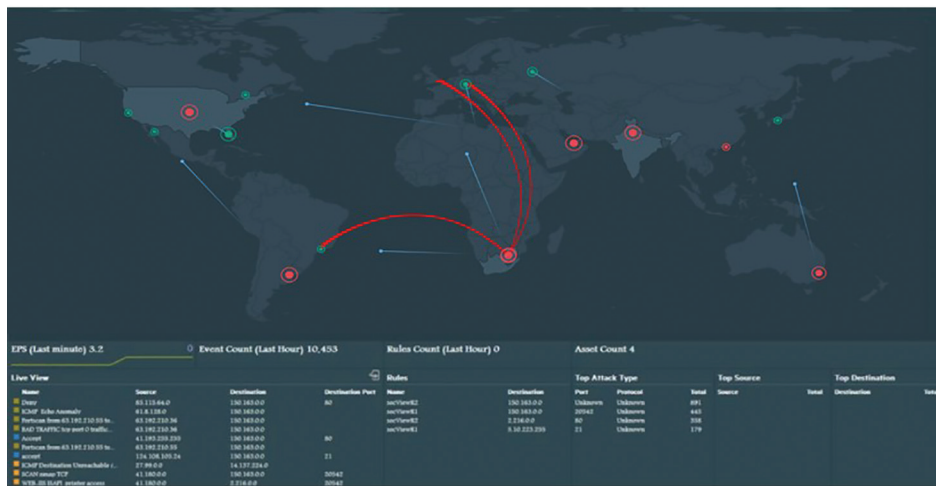


ArcSight Enterprise Security Manager (ESM)

Комплексная SIEM-платформа ArcSight ESM призвана стать основой центра мониторинга ИТ-безопасности (SOC). Обладая расширенными возможностями обогащения данных, она сочетает в себе функции обнаружения и анализа угроз в реальном времени, управления процессами безопасности и комплаенс-контроля. ArcSight ESM в реальном времени выявляет и обозначает угрозы кибербезопасности, помогая специалистам быстрее на них реагировать.



«Ни один ИТ-директор не хотел бы краснеть и оправдываться перед своим руководством в случае взлома сети компании».

ЭРИК ОГЕН
Аналитик компании 451 Research

«Ежедневно мы регистрируем 110 миллионов событий безопасности, обеспечивая соблюдение требований банковского законодательства».

Крупный поставщик финансовых услуг

«Нам удалось сократить время расследования нарушений в системе контроля доступа с четырех дней до двух часов».

Ведущий поставщик медицинских услуг

Что нового?

- **Информационная панель SOC** позволяет администраторам увидеть источники и распределение событий.
- **Усовершенствования пользовательского интерфейса** включают инновационные настройки и контрастные темы для отображения событий в современной среде SOC.
- **Глобальная информационная панель управления Security Operation Center (SOC) Manager** позволяет администратору видеть детали с использованием разных метрик.
- **Поддержка IPv6 в корпоративных сетях** удовлетворяет потребности самых крупных и самых современных предприятий, в том числе владельцев сред с двойным стеком.

Знаете ли вы, что...

- Теперь ESM поддерживает **режим распределенной корреляции**, в котором можно развернуть несколько экземпляров корреляторов и агрегаторов для повышения производительности обработки событий безопасности и обеспечения отказоустойчивости систем защиты.