



NETWELL

Идея
бренда

Логотип

Типографика
и колористика

Визуальный
стиль

Носители

01

02

03

04

05

01

ИДЕЯ БРЕНДА

Сохраняя преемственность,
мы переосмысливаем себя
как технологии, открытия
и будущее, выходя за пределы
привычного и освещая
путь к новому.

Netwell — это спутник. Мы сопровождаем, оставаясь в тени: не на первом плане, но всегда рядом. Мы — про надёжность, уверенность и точность в быстро меняющемся мире технологий.

Как стартап, мы гибки и открыты к новому. Но в отличие от хаоса рынка, мы даём опору. Не создаём шум — снижаем его. Мы — не про эффектность, а про эффект.

Наш стиль — «дизайн без дизайна»: чистые формы, спокойные цвета, внимание к деталям. Всё просто, но выверено. Как будто так и должно быть.

Образ спутника с нами с самого начала — он остаётся, но раскрывается глубже. Мы не просто часть орбиты — мы помогаем находить путь. Netwell — это технологии, которые дают ориентир, а не диктуют направление.

Мы не привязаны к моде, мы привязаны к смыслу. Спокойно, точно, по делу.

ОПИСАНИЕ ИДЕИ БРЕНДА

Графический знак отражает идею движения, исследования и ориентира.

Он отсылает к образу спутника — символу навигации, связи и технологического прогресса. Форма знака лаконична, но многозначна: она выражает стремление к новому, точность и направление.



ГРАФИЧЕСКИЙ ЗНАК



ЛОГОТИП

ГАЙДЛАЙН

Название бренда выполнено строгим гротеском без засечек.

Шрифт выглядит современно, сдержанно и уверенно. Геометричная структура и высокая плотность начертания подчёркивают технологичность, динамику и актуальность визуального образа. Вместе со знаком он формирует чёткий и направленный стиль бренда.

NETWELL

ШРИФТОВАЯ
ЧАСТЬ ЛОГОТИПА



ЛОГОТИП

ГАЙДЛАЙН

Горизонтальная версия —
базовый вариант логотипа.

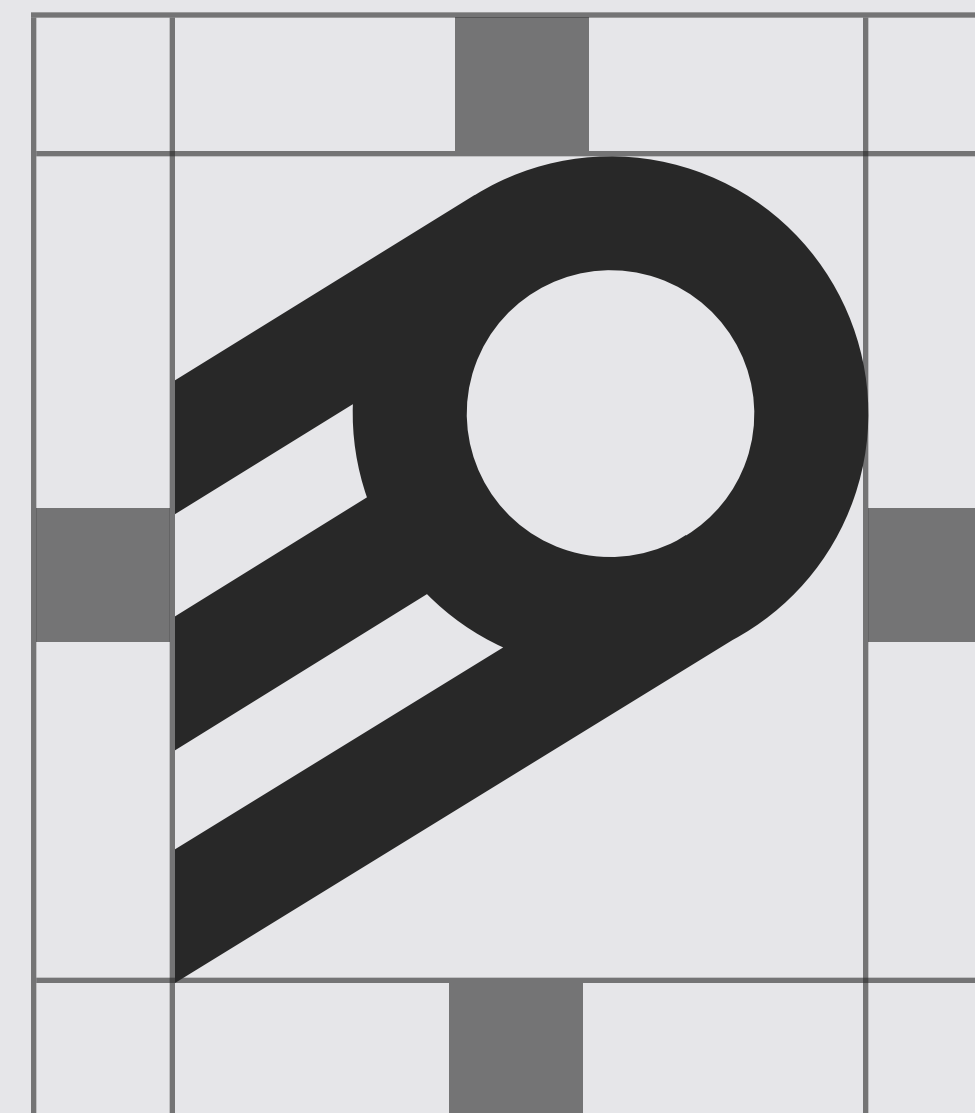
Важно соблюдать исходные
пропорции и не изменять цвет
графического знака и шрифтовой
части, которые должны быть
выполнены в одном цвете.



ГОРИЗОНТАЛЬНАЯ
ВЕРСИЯ ЛОГОТИПА

Охранное поле — это пространство вокруг знака, свободное от любых графических и текстовых элементов. Оно обеспечивает читаемость и визуальное восприятие логотипа в любых условиях.

Один модуль равен высоте луча спутника. Это значение используется для отступов по всем сторонам логотипа.



ОХРАННОЕ ПОЛЕ

Охранное поле — это пространство вокруг знака, свободное от любых графических и текстовых элементов. Оно обеспечивает читаемость и визуальное восприятие логотипа в любых условиях.

Модуль для полной версии логотипа равен ширине составной части одной из букв логотипа.

Данные правила сохраняются также для горизонтальной версии логотипа.



ОХРАННОЕ ПОЛЕ

Для наилучшего восприятия на носителях различного формата и размера необходимо учитывать минимальный размер логотипа, это обеспечит его четкость.

Минимальный размер горизонтальной версии логотипа – 145 пикселей.

Минимальный размер графического знака – 23 пикселя.

Минимальный размер шрифтовой версии – 115 пикселей.



145 px



23 px

NETWELL

115 px

МИНИМАЛЬНЫЙ РАЗМЕР

Существует ряд недопустимых вариантов использования фирменного логотипа.

Справа приведены основные запрещенные сценарии.

Пожалуйста, придерживайтесь данных правил и используйте только оригинальные версии файлов.

Не изменяйте пропорции логотипа



Не добавляйте обводку к логотипу



Не изменяйте угол наклона логотипа



НЕДОПУСТИМОЕ ИСПОЛЬЗОВАНИЕ



ЛОГОТИП

ГАЙДЛАЙН

Существует ряд недопустимых вариантов использования фирменного логотипа.

Справа приведены основные запрещенные сценарии.

Пожалуйста, придерживайтесь данных правил и используйте только оригинальные версии файлов.

Не изменяйте цветовую схему логотипа



Не применяйте эффекты к логотипу



Не переворачивайте логотип



НЕДОПУСТИМОЕ
ИСПОЛЬЗОВАНИЕ



ЛОГОТИП

ГАЙДЛАЙН

Горизонтальная версия логотипа.

Горизонтальная версия логотипа является базовой и используется как для печатных носителей, так и для цифровых носителей.

Преимущественно рекомендуется применять именно этот вариант, при этом важно соблюдать минимальный размер для сохранения читаемости и узнаваемости.



ИСПОЛЬЗОВАНИЕ ЛОГОТИПА



ЛОГОТИП

ГАЙДЛАЙН

Горизонтальная версия логотипа.

Данную версию рекомендуется
выравнивать по правому краю
макета, размещая в верхнем
или нижнем углах.



ИСПОЛЬЗОВАНИЕ ЛОГОТИПА



NETWELL

ЛОГОТИП

ГАЙДЛАЙН

Шрифтовая версия логотипа.

Шрифтовую версию логотипа используем, когда необходимо сделать особенный акцент на названии бренда и повысить его узнаваемость.

Это особенно актуально для крупных носителей, таких как футболки, плакаты, баннеры и вывески, где логотип должен быть хорошо заметен даже с расстояния.

NETWELL

дистрибьютор
высокотехнологичного
оборудования

ИСПОЛЬЗОВАНИЕ
ЛОГОТИПА



ЛОГОТИП

ГАЙДЛАЙН

Шрифтовая версия логотипа.

Логотип может располагаться
либо по всей ширине макета,
создавая эффект расширения
и доминирования.

Либо быть выровнен по центру,
чтобы сохранить баланс
и фокус на названии.

NETWELL

NETWELL

**ИСПОЛЬЗОВАНИЕ
ЛОГОТИПА**

Графический знак.

Использование только графического знака логотипа целесообразно в случаях, когда необходимо выделить больше места для текстовой информации или когда название компании уже присутствует в тексте макета.

Также такой вариант подходит, когда шрифтовая часть логотипа растянута по всей ширине макета.



ИСПОЛЬЗОВАНИЕ ЛОГОТИПА

Графический знак.

Рекомендуется размещать его в верхнем правом или левом углу макета.

High-Tech Solutions



Портфель
решений
Netwell

ИСПОЛЬЗОВАНИЕ
ЛОГОТИПА

Версия логотипа в две строки.

В ряде носителей с ограниченным пространством, например, в компактных макетах, допускается использование логотипа в две строки. В таком варианте акцентными элементами являются и графический знак, и шрифтовая часть.

Этот формат рекомендуется применять, когда в макете минимальное количество текстовой и графической информации.

**NETWELL**

ИСПОЛЬЗОВАНИЕ ЛОГОТИПА



ЛОГОТИП

ГАЙДЛАЙН

Версия логотипа в две строки.

В этом варианте крупным должен быть как графический знак, так и шрифтовая часть. Рекомендуется размещать логотип исключительно в левом нижнем углу макета.



ИСПОЛЬЗОВАНИЕ ЛОГОТИПА

В совместных проектах важно соблюдать выравнивание в соответствии с форматом логотипа партнера.

Логотип партнера не должен быть выше или длиннее логотипа Netwell.



03

КОЛОРИСТИКА И ТИПОГРАФИКА

Solomon Sans — современный геометрический гротеск с умеренными пропорциями.

Данные варианты начертания используется для написания заголовков.

Шрифт подчёркивает чистоту и ясность визуального образа бренда, обеспечивая хорошую читаемость и аккуратный внешний вид.

Межбуквенное расстояние во всех случаях рекомендуется устанавливать на уровне -4%.

Межстрочное расстояние рекомендуется устанавливать на уровне 90% — это создаёт компактный и плотный визуальный ритм.

ШРИФТ ДЛЯ ЗАГОЛОВКОВ

Solomon Sans Regular / Semibold

Netwell — ваш надежный IT — дистрибьютор

Рекомендуемые размеры
шрифта для заголовков.

Заголовки

Размер от 70 до 180 pt

Подзаголовки

Размер от 35 до 70 pt

ШРИФТ ДЛЯ ЗАГОЛОВКОВ

PP Neue Machina Regular —
современный рубленый шрифт.

Он применяется для выделения
всех акцентных цифр, с помощью
использования шрифта возможно
сделать акцент на важной информации.

PP Neue Machina
Regular

Сотрудников
в компании

100+

ШРИФТ
ДЛЯ АКЦЕНТОВ

Solomon Sans — современный геометрический гротеск с умеренными пропорциями.

Данный вариант начертания используется для написания наборного текста.

Межбуквенное расстояние во всех случаях рекомендуется устанавливать на уровне -4%.

Для больших массивов текста рекомендуется использовать межстрочное расстояние 120% — это обеспечивает комфортное чтение и визуальную лёгкость восприятия.

Для коротких текстов (например, подписей) оптимально использовать межстрочное расстояние 90%.

НАБОРНЫЙ ШРИФТ

Solomon Sans Semibold

Netwell удалось зарекомендовать себя на рынке как надежного поставщика современных решений, индивидуально подходящего к потребностям каждого

Для создания акцента в заголовках предусмотрено сочетание двух начертаний фирменного шрифта — Regular и Semibold.

Начертанием Semibold выделяется акцентное слово, что помогает привлечь внимание и усилить смысловую нагрузку.

Ваш надежный
IT – дистрибьютор

ИСПОЛЬЗОВАНИЕ
ШРИФТОВ

Рекомендуется соблюдать выравнивание текста по левому краю.

В редких случаях допускается выравнивание по центру, например, для экранных материалов сайта или при оформлении заголовков.

Важно при этом соблюдать достаточное расстояние между текстовыми объектами, чтобы обеспечить хорошую читаемость и визуальный баланс.

UDV group

UDV Group — ведущий российский разработчик в области кибербезопасности, объединяющий компании «СайберЛимфа», «КИТ» и «ФТ-СОФТ».

Эти компании разрабатывают высокотехнологичные решения для крупных российских холдингов, промышленных предприятий и государственных структур и обладают лицензиями ФСТЭК и ФСБ России. UDV Group имеет свою лабораторию R&D.

[#SOAR](#)[#SGRC](#)[#SIEM](#)[Подробнее >>](#)

Широкий набор демо-оборудования

Настраиваем продукты под ваши цели, обучаем применять технологии, помогаем получить нужные результаты

/02

ИСПОЛЬЗОВАНИЕ ШРИФТОВ

Сочетание представленных цветов формирует сбалансированную и выразительную палитру, подчеркивающую технологичность визуального языка бренда.

Контраст между насыщенным красным и глубоким чёрным придаёт образу энергию и уверенность, а нейтральные серые и белый обеспечивают визуальную структуру и читаемость.

Используйте формулы RGB и HEX только для экранного и цифрового использования. Цвета CMYK предназначены для печати.

HEX #282828	HEX #BA0C2E	HEX #8B8E9C	HEX #DDE0E6	HEX #E6E7EA	HEX #F5F5F5
CMYK 0, 0, 0, 84	CMYK 0, 94, 75, 27	CMYK 11, 9, 0, 39	CMYK 0, 10, 16, 17	CMYK 4, 3, 0, 10	CMYK 0, 0, 0, 4

ЦВЕТОВАЯ ПАЛИТРА

Для цифрового пространства предусмотрено использование градиентов как акцентных элементов.

Допустимые градиенты:

- красный + чёрный
- серый + светло-серый

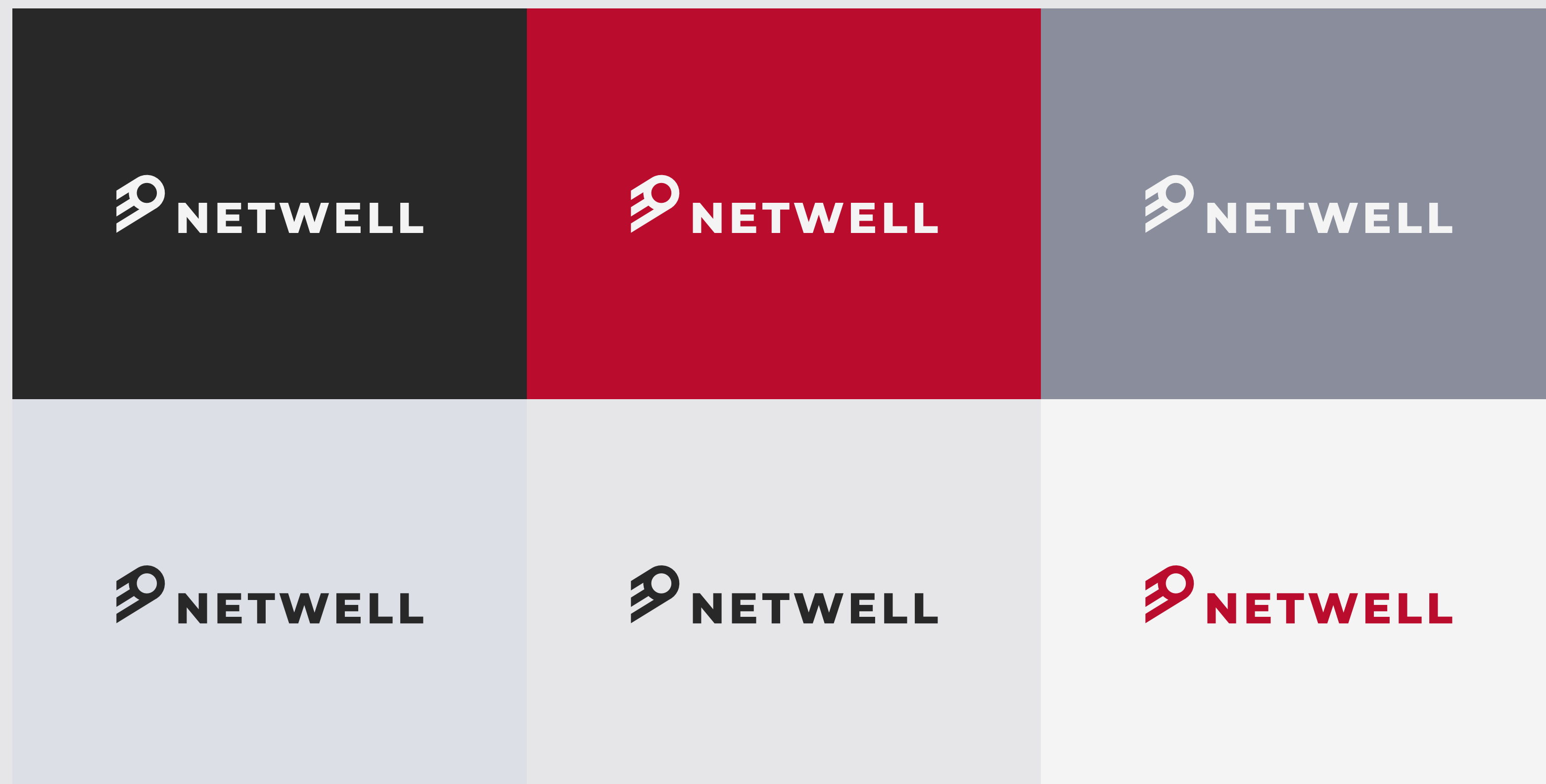
Градиенты должны быть линейными. Их использование регулируется задачами: градиенты не должны перегружать композицию и всегда служат дополнением к основному визуальному стилю.



ГРАДИЕНТ

Для того, чтобы логотип выглядел гармонично, важно учитывать контраст между ним и фоном.

На светлых фонах лучше использовать темные и яркие цвета, а на темных фонах подойдут светлые и пастельные оттенки.

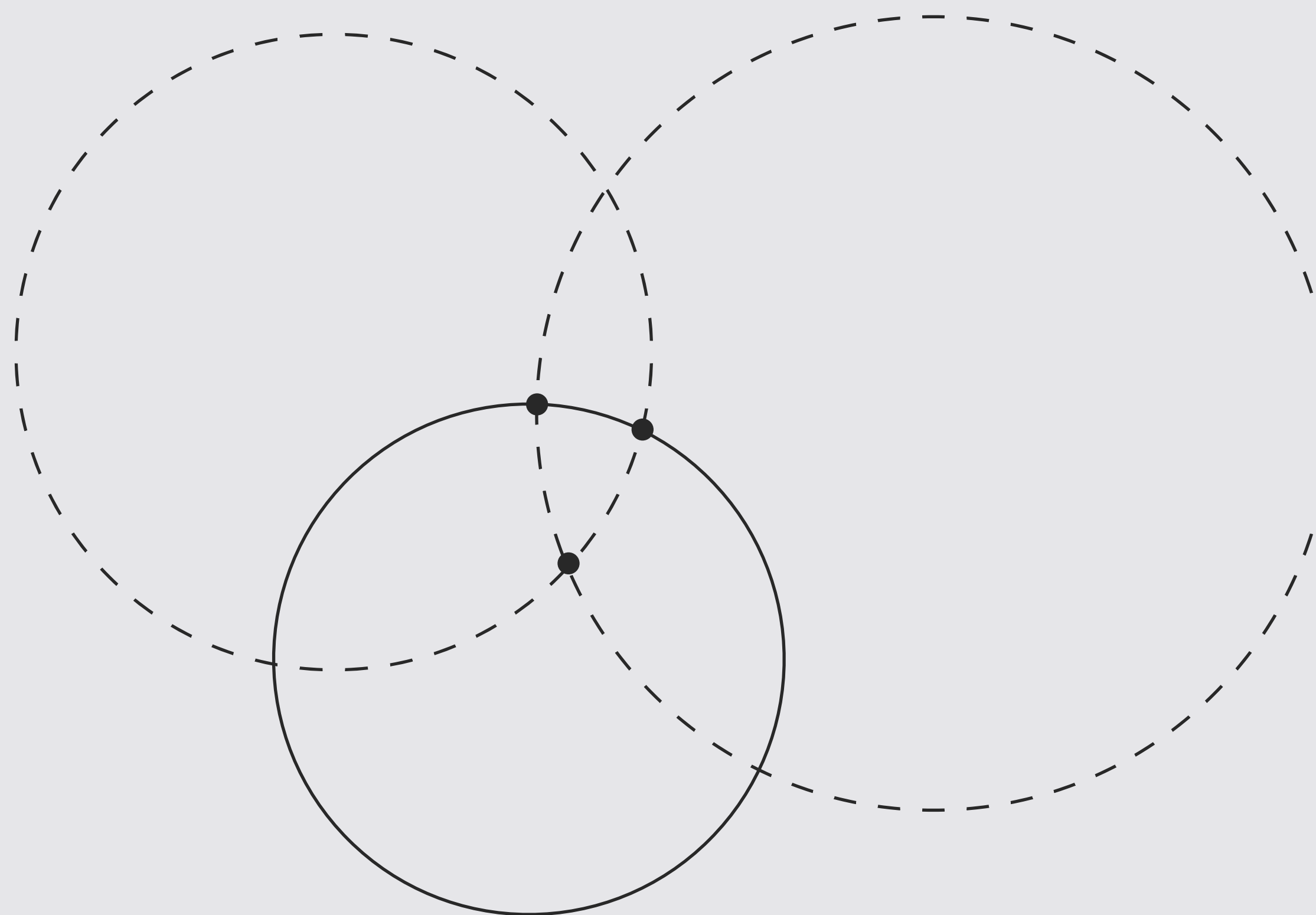


ЦВЕТОВЫЕ СОЧЕТАНИЯ

ВИЗУАЛЬНЫЙ СТИЛЬ

В основе визуального языка бренда лежат эллипсы и их пересечения. Эти геометрические формы не случайны: пересечения кругов символизируют объединение идей, технологий и инноваций. Они отражают ключевую концепцию бренда — интеграцию разных подходов и поиск лучших современных решений.

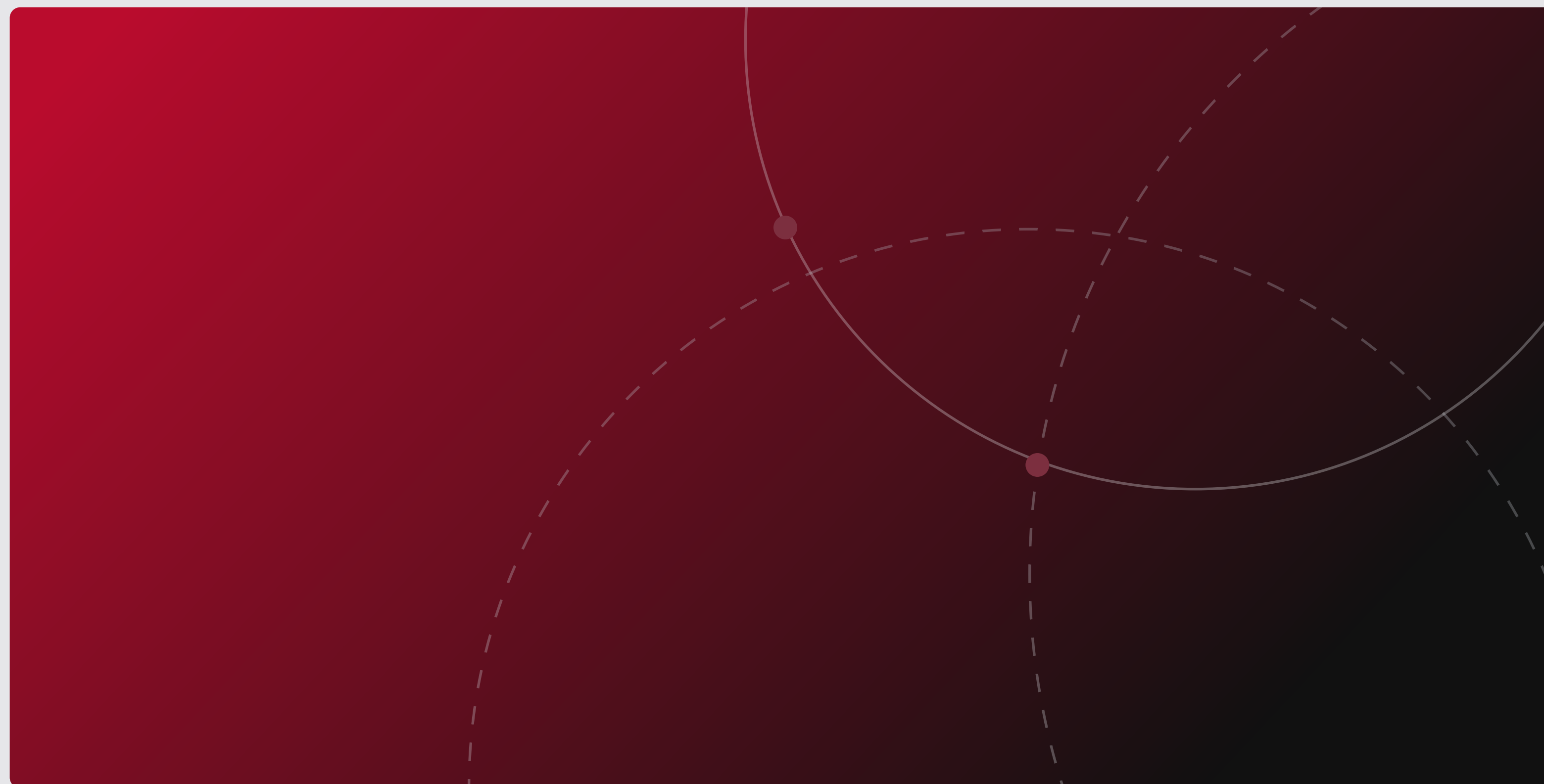
Эллипсы, напоминающие орбиты и траектории в космосе, подчёркивают нашу связь с исследованиями и движением вперёд. Как спутники пересекаются и взаимодействуют на своих орбитах, так и графические элементы показывают взаимосвязь и гармонию различных инноваций в единой системе.



Эллипсы и их пересечения — рекомендуется использовать минимум в сочетании двух пересекающихся форм.

Рекомендуется использовать их в качестве фонового элемента, но не в качестве самостоятельного акцента.

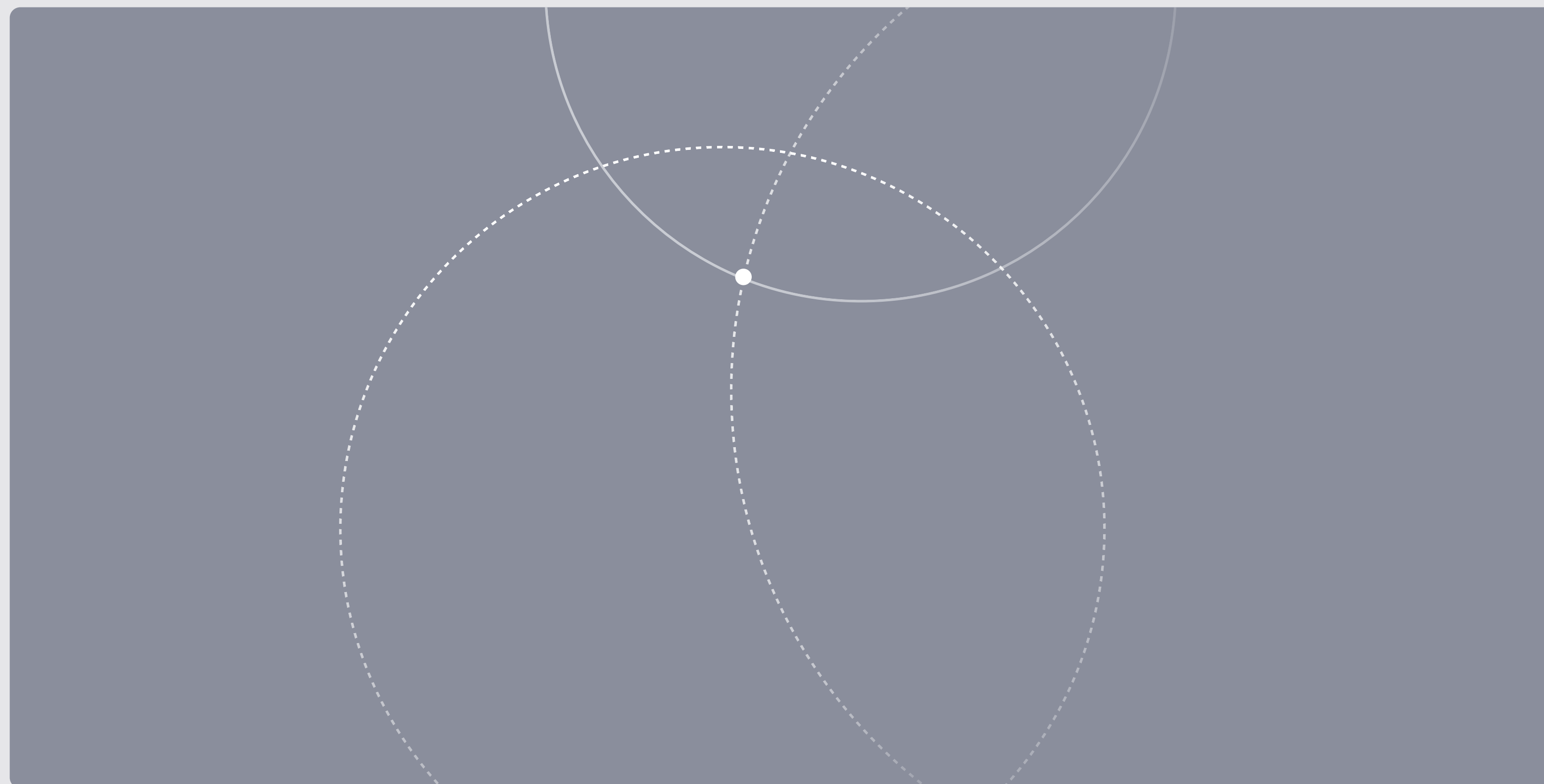
Элементы можно масштабировать пропорционально, сохраняя их соотношение и структуру пересечений, чтобы поддерживать узнаваемость и целостность визуального языка бренда на разных носителях и в различных форматах.



Эллипсы и их пересечения — рекомендуется использовать минимум в сочетании двух пересекающихся форм.

Рекомендуется использовать их в качестве фонового элемента, но не в качестве самостоятельного акцента.

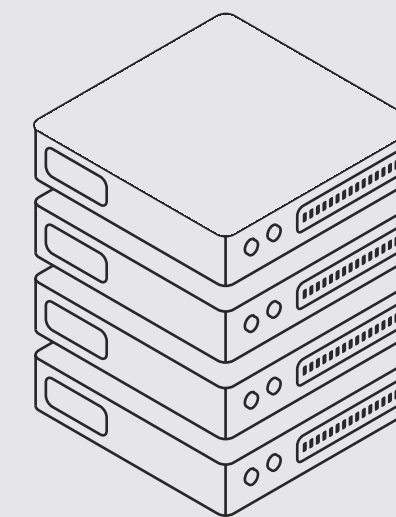
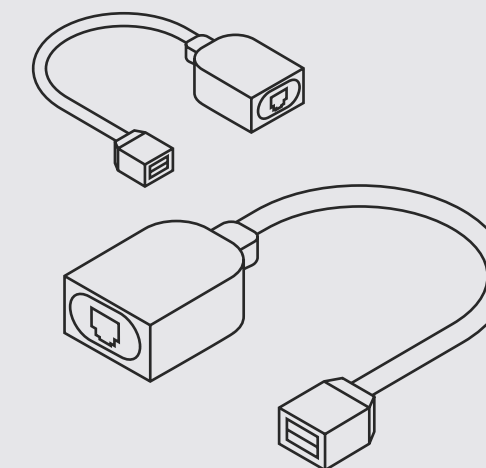
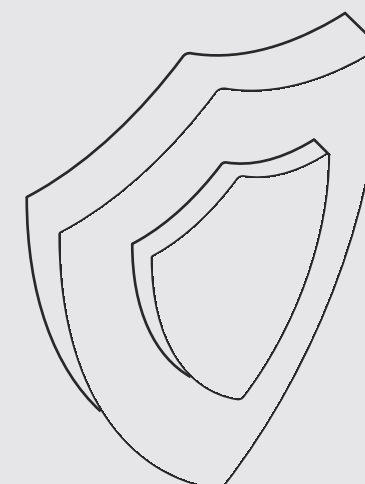
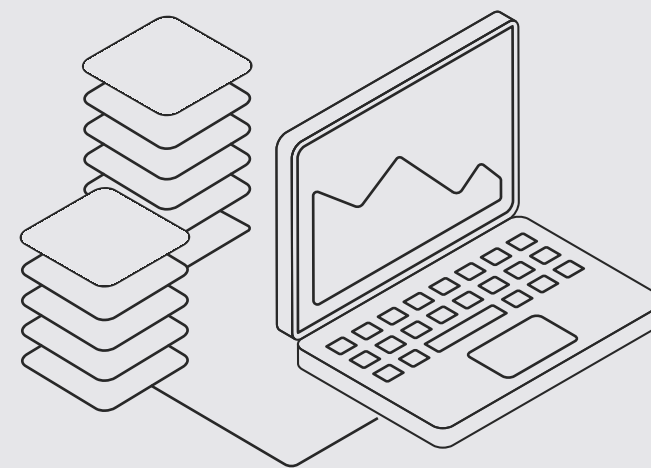
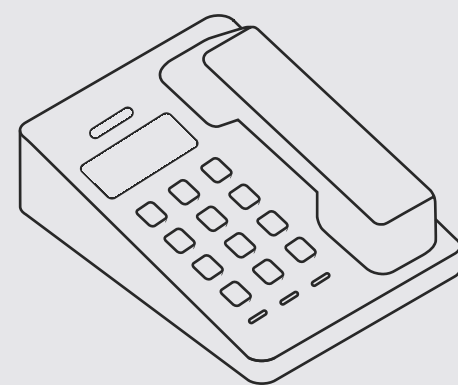
Элементы можно масштабировать пропорционально, сохраняя их соотношение и структуру пересечений, чтобы поддерживать узнаваемость и целостность визуального языка бренда на разных носителях и в различных форматах.



Линейные иллюстрации — важный графический элемент бренда. Они могут выступать как самостоятельные визуальные объекты, так и использоваться в составе инфографики для наглядного объяснения сложных концепций.

Расположенные здесь заготовки иллюстраций можно использовать для оформления макетов.

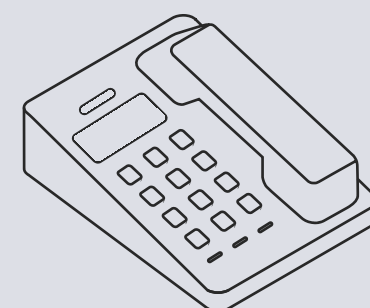
Также они служат референсами для создания новых графических материалов. При разработке стоит ориентироваться на ту тематику, которую необходимо отразить.



Пример использования
линейных иллюстраций
в составе инфографики.

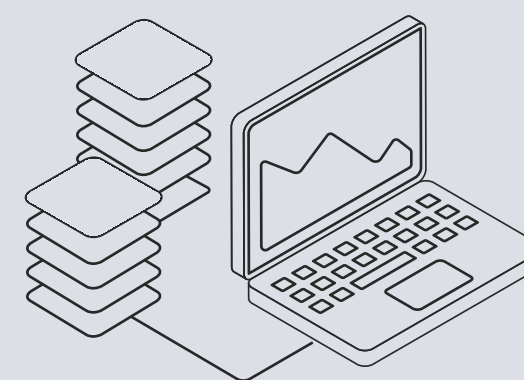
/01

Регистрация
обращений по
телефону/электронной
почте/через портал
в режиме 24x7



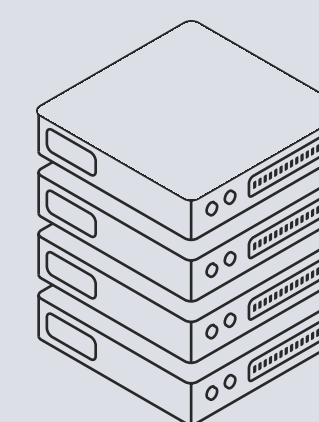
/02

Технические
консультации



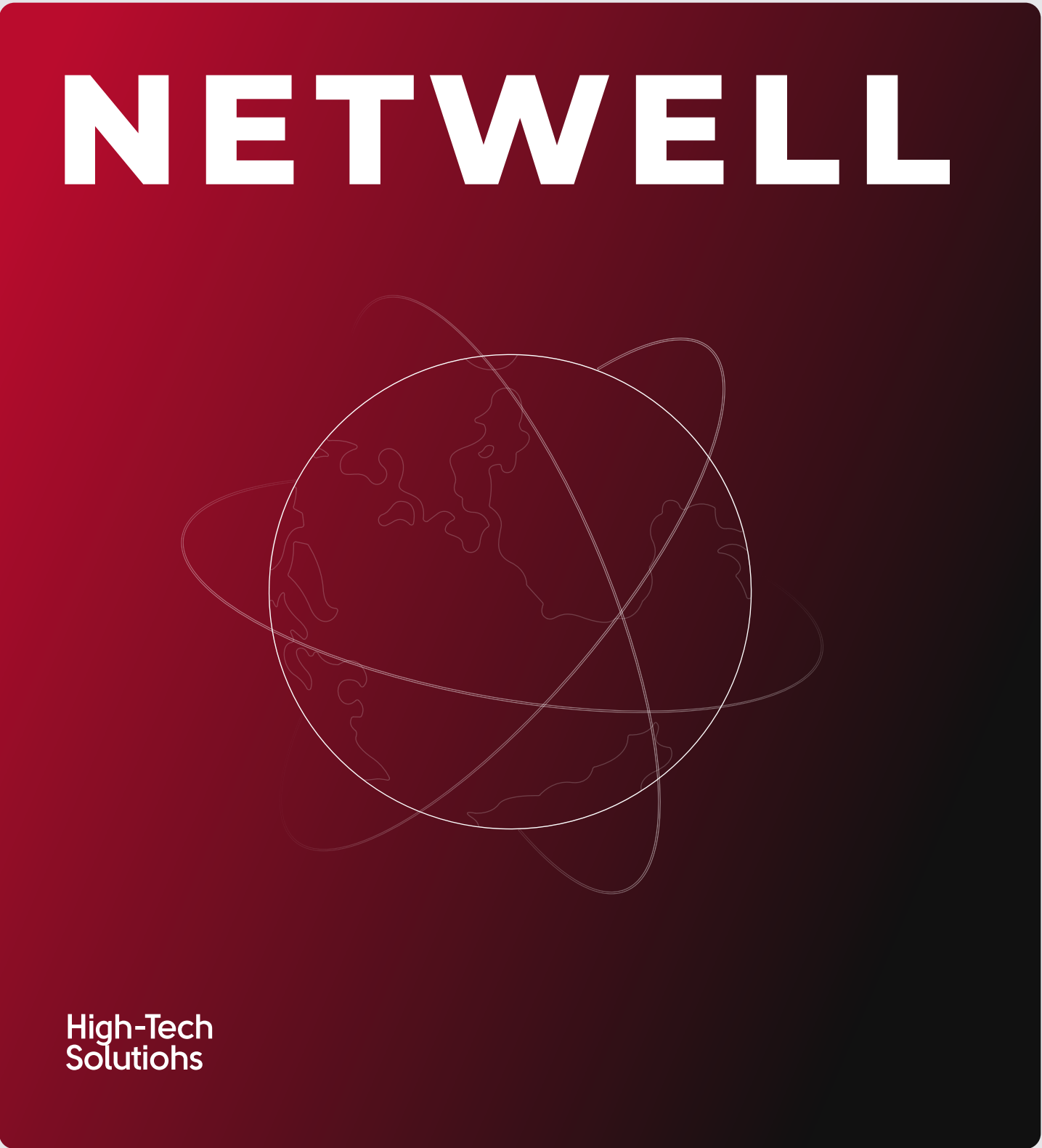
/03

Диагностика,
устранение
неисправностей
и возникающих
проблем в работе
оборудования



ГРАФИКА

Пример использования
линейных иллюстраций
в качестве акцентного
элемента.



05

НОСИТЕЛИ





















